

UN
PEU
BEAU
COUP
MÉDOC



Bienvenue dans le

Parc naturel régional Médoc



Parc
naturel
régional
Médoc

Le Parc en bref

**Des paysages immenses et variés façonnés
par l'Homme à travers les siècles**

Un patrimoine culturel aux mille secrets

Un patrimoine naturel aux mille richesses

Savoir-faire et art de vivre

Le Parc, quel fonctionnement ?

Le Parc, quelles actions ?

**Visitez autrement
le Parc naturel régional Médoc**

SOMMAIRE



Le Parc, en BREF

Le Médoc, un territoire exceptionnel devenu Parc naturel régional

Le Médoc a fait son entrée en 2019 dans la grande famille des Parcs naturels régionaux de France. Le territoire est ainsi reconnu nationalement pour son patrimoine naturel et culturel remarquable.

Bordé à l'ouest par l'Océan Atlantique, à l'est par l'Estuaire de la Gironde et au Sud par la forêt des Landes de Gascogne, la métropole bordelaise et le Bassin d'Arcachon, le Médoc est une terre dictée par le flux du fleuve et le flot de l'océan.

Plages, forêts de pins, vignes et marais sont autant de paysages immenses regorgeant d'une biodiversité exceptionnelle, de savoir-faire uniques et de richesses culturelles que le Parc naturel régional Médoc s'emploie à valoriser et à préserver.



LE PARC NATUREL REGIONAL MÉDOC

en chiffres

116 406 habitants

8 sites Natura 2000

234 000 hectares

20 000 ha de marais estuariens

51 communes

17 000 ha de vignobles

4 communautés de communes

135 000 ha de forêts

4 grandes entités paysagères

97 km de littoral atlantique et 79km de littoral estuarien

1 métropole et 5 villes portes

Les 58 Parcs naturels régionaux de France ont pour mission de :

- > protéger les paysages, le patrimoine naturel et culturel
- > contribuer à l'aménagement du territoire, au développement économique, social, culturel et à la qualité de vie
- > assurer l'accueil, l'éducation et l'information du public
- > réaliser des actions expérimentales et innovantes.





Des paysages IMMENSES et VARIÉS *façonnés par l'Homme* *à travers les siècles*

Le Médoc est caractérisé par une grande variété de paysages dans lesquels la nature est omniprésente. L'eau est la composante majeure de ce territoire appelé également «presqu'île», elle en dessine les contours et irrigue les cours d'eau et marais qui font la renommée de ses zones humides.



A l'ouest, la Côte Atlantique s'étend sur 97km du Porge au Verdon.


Elle est bien connue
des vacanciers et des
surfeurs pour ses vagues
et ses plages à perte de
vue !

Derrière le cordon dunaire
se trouvent un système de
zones humides et les grands
lacs de Hourtin-Carcans et
Lacanau.

Au milieu des terres, les landes Médocaines.

Les pins parfaitement alignés
forment une forêt dense
et immense. Elle est une
composante du grand massif
forestier des Landes de
Gascogne.






La pointe du Médoc ou cette impression d'être au bout du monde ! Les paysages sont variés : dunes, pinède, côte sableuse, villes balnéaires et marais. Un phare majestueux se dresse au loin : Cordouan !



Les marais du Nord Médoc. Les mattes, ces terres gagnées sur le fleuve au 18e siècle sont caractéristiques du paysage. A l'arrière de ces terres très fertiles se trouvent des marais pâturés (bovins, ovins, chevaux) ou cultivés (céréales, lin, huîtres...). Sur les chenaux les plus importants sont installés des petits ports.



Les bords d'estuaire et ses paysages mouvants au rythme des marais. Les rives sont ponctuées de petits ports et de carrelets de pêche. Une étroite bande marécageuse sépare souvent la rive et les premières parcelles de vignes.



De Margaux à Saint-Christoly-Médoc, des vignes à perte de vue dessinent le paysage.

Les étendues de parcelles de vignes parfaitement rangées sont entrecoupées par la splendeur des grands châteaux.



Un patrimoine culturel *aux mille secrets*

Terre de traditions, chargée d'une histoire et d'un patrimoine souvent méconnus, le Médoc n'a pas fini de surprendre ses visiteurs.

3 sites classés au patrimoine mondial de l'UNESCO :

- >Le Phare de Cordouan. Appelé le Roi des phares, ce chef d'oeuvre architectural est le seul phare français en mer encore gardienné.
- >Le Fort-Médoc : conçu par Vauban, c'est l'un des trois éléments formant le «verrou» de l'estuaire.
- >La Basilique Notre-Dame-de-la-fin-des-terres à Soulac était ensablée quasi totalement, elle fut déblayée au milieu du XIXème siècle !

La célèbre route des vins qui serpente le vignoble médocain sur 80 km donne à admirer de nombreux Châteaux. Une diversité architecturale unique au Monde.

Le Médoc c'est aussi et surtout un patrimoine témoin des usages et traditions locales

- >**Les carrelets** : cabanes de pêche typiques qui tirent leur nom du filet carré que l'on descend à marée haute pour pêcher des petites crevettes blanches, du mullet, de l'alose...
- >**Les villas** « belle époque » de Soulac. Leur architecture de 1900 donne à la ville de Soulac un air d'autrefois !
- >**Les bergeries** : vestiges d'un passé lié à l'agropastoralisme.



NEW ! Téléchargez l'application mobile **Mon Médoc** pour (re)découvrir le territoire et ses richesses : balades, activités, découvertes des secrets du territoire...



© Arnaud Bouissou TERRA

/ ÉVÉNEMENTS

- > **le Marathon du Médoc** : il a la réputation d'être le marathon le plus long du monde !
- > **le Sun Ska Festival** : l'un des festivals de Reggae les plus renommés d'Europe et le pionnier en matière d'organisation événementielle éco-responsable.
- > **la Médocaine VTT** : une randonnée VTT où les coureurs, déguisés, sillonnent le vignoble à la recherche d'une bonne dégustation de vin !
- > **Soulac 1900** : chaque année la ville de Soulac-sur-mer renoue avec son histoire. Habits d'époques et animations traditionnelles animent la ville durant tout un week-end.
- > **Les échappées musicales du Médoc** : excellence, éclectisme, mise en valeur du patrimoine et accessibilité au plus grand nombre tel est le credo de ce festival de musique classique organisé chaque année au mois de juillet.

> **Des sorties et des animations sont organisées par le Parc tout au long de l'année pour découvrir les richesses naturelles et culturelles du Médoc.**

À découvrir sur pnr-medoc.fr

Un patrimoine naturel

aux mille richesses

La diversité des milieux naturels permettent au Médoc d'abriter des trésors de biodiversité. On y trouve un nombre important d'espèces, à la fois rares et protégées mais aussi des espèces plus communes qui font toute l'identité du Médoc.

Cerf, biche, chevreuil... Le massif forestier médocain regorge de cervidés. Il n'est pas rare d'en croiser au détour d'une balade en forêt ou en bordure de route. Ils suscitent à chaque fois l'admiration des promeneurs.

La Grue cendrée. Le Médoc est situé sous un axe majeur de migration des oiseaux. De plus en plus de grues cendrées hivernent dans le Médoc. Elles dorment à l'abri des prédateurs dans la Réserve naturelle de l'étang de Cousseau et se nourrissent la journée sur les champs de maïs alentour.

La Cistude d'Europe. C'est la seule tortue d'eau douce d'Europe ! Elle apprécie particulièrement les fonds vaseux offerts par les grands lacs médocains et les marais estuariens. L'espèce est menacée et fortement protégée.

L'Écaille chinée est une espèce commune de papillon qui reste cependant fragile. Reconnaisable grâce à ses ailes noires zébrées de jaune pâle, ce papillon fréquente une grande variété de milieux sur le territoire avec une préférence pour ceux proposant des espèces végétales variées.

Tamaris. Lorsqu'il est en fleurs en été, il quadrille les prairies et colore les paysages estuariens de rose ! Il apprécie particulièrement les sols humides offerts par le territoire.

Angélique des estuaires. Cette grande plante est extrêmement rare à l'échelle mondiale. Elle s'observe comme son nom l'indique en bordure d'estuaire. Elle fleurit au bout de 3 ans de croissance entre juillet et août puis meurt après sa floraison. Sa gigantesque tige riche, de plusieurs dizaines de minuscules fleurs blanches, produit des milliers de semences qui perpétueront le cycle de vie de l'espèce.





Le travail de la vigne

Avec 8 prestigieuses appellations telles que Médoc, Margaux, Pauillac... et 60 Grands Crus Classés, le vignoble médocain est mondialement connu. Derrière ces noms prestigieux se cachent des femmes et des hommes passionnés aux savoir-faire variés, soucieux de préserver l'environnement dans lequel ils évoluent. Le Médoc regorge également de châteaux à taille plus modeste. Des propriétés familiales où le savoir-faire se transmet de génération en génération.

Le saviez-vous ?

Les barriques en bois sont fabriquées dans les trois tonneleries du Médoc. Le savoir-faire des maîtres tonneliers est un secret bien gardé et souvent une affaire de famille, la qualité de la barrique jouant un rôle essentiel dans l'élevage du vin. Il est possible d'en visiter certaines.

SAVOIR-FAIRE

L'élevage bovin

Avec plus de 100 fermes, le Médoc est la zone d'élevage la plus importante du Département. Les fermiers y pratiquent l'élevage extensif : les animaux pâturent en liberté en plein air, sur de grands espaces. Ces terres, situées le plus souvent dans le nord du Médoc, sont extrêmement fertiles et classées Natura 2000.



L'ostréiculture

Longtemps, les petits ports médocains ont dédié leur activité au commerce de l'huître. Dans les années 70, une pollution industrielle à 400 km de là viendra contaminer les eaux de la Gironde entraînant la fin du règne de l'huître médocaine. Suite à un long combat et une série d'analyses, les eaux de l'Estuaire de la Gironde sont de nouveau jugées aptes à accueillir la culture de l'huître.

Depuis 2014, 6 ostréiculteurs ont repris fièrement cette activité ancestrale.

Découvrez les femmes et les hommes engagés pour leur territoire dans la vidéo [Marque Valeurs Parc naturel régional Médoc](#)

ART de VIVRE

d'est en ouest

Partager une bonne bouteille en regardant le coucher de soleil sur l'océan, surfer après une longue journée de travail, déguster des huîtres ou des gambas au bord de l'estuaire, faire la sieste sur la plage en étant bercé par les rires des enfants, s'oxygéner lors d'une balade en forêt...

La nature omniprésente offre en permanence des bonheurs simples.

Les spécialités et gourmandises

- > Le vin
- > La grillade au sarment de vigne
- > La poelée de cèpes
- > Le Grenier médocain
- > Les huîtres du Médoc et leurs crépinettes
- > Les gambas du Médoc
- > Les crevettes de l'Estuaire
- > L'agneau de Pauillac



La culture du surf

C'est dans les années 60 qu'un groupe de jeunes décide de créer l'un des premiers club de surf français, le Lacanau Surf Club. Aujourd'hui le surf fait partie intégrante de la culture médocaine et ses spots sont reconnus dans le monde entier. Bien plus qu'un sport, il s'agit d'un véritable art de vivre mêant sport et amour de la nature.

Vos histoires s'écrivent ici



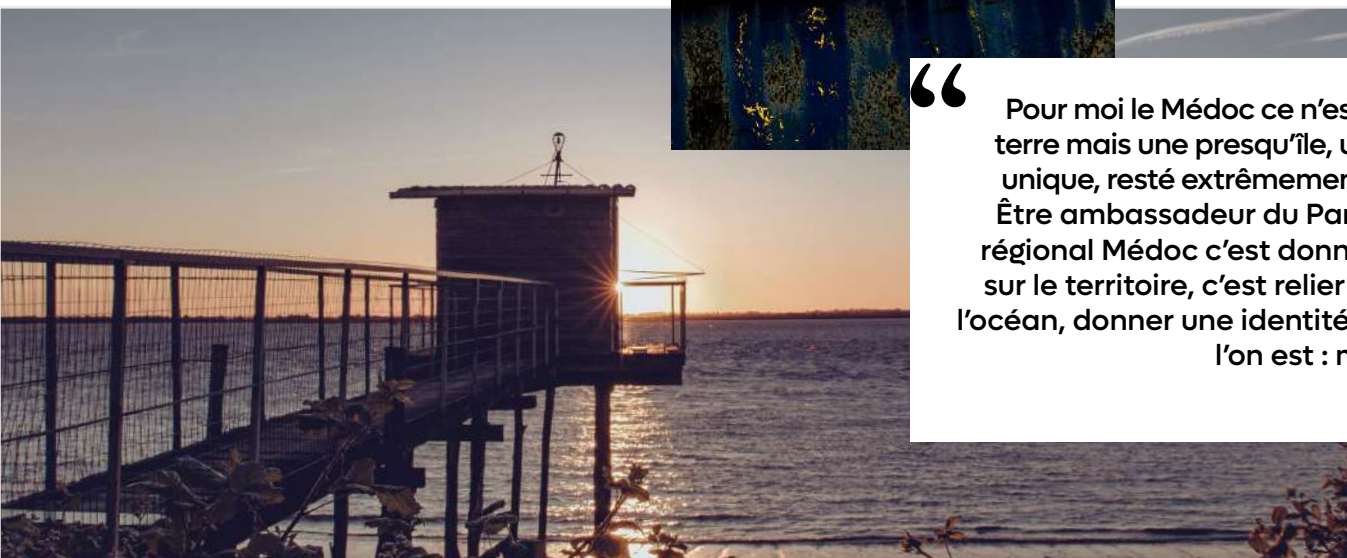
Pour comprendre le Parc naturel régional Médoc, il suffit d'écouter ses habitants. Lalou Roucayrol a grandi dans le Médoc. C'est à la fois sur le fleuve et sur l'océan qu'il a appris à naviguer. Skipper professionnel ayant couru les plus grandes courses à bord de son Multi50, cet enfant du Médoc revient toujours à bon port. Son entreprise localisée au Verdon-sur-Mer compte trois bateaux de compétition et oeuvre au développement de matériaux composites recyclables.

> Les podcasts des ambassadeurs sont disponibles sur pnr-medoc.fr

“

Pour moi le Médoc ce n'est pas une terre mais une presqu'île, un endroit unique, resté extrêmement naturel. Être ambassadeur du Parc naturel régional Médoc c'est donner un lien sur le territoire, c'est relier le fleuve, l'océan, donner une identité à ce que l'on est : médocain

”



Le Parc, quel fonctionnement ?

Le Parc naturel régional Médoc est piloté par les élus du territoire au sein d'un syndicat mixte qui associe 51 communes, les 4 Communautés de Communes du Médoc, la Région Nouvelle-Aquitaine, le Département de la Gironde et les villes aux portes de la métropole bordelaise.

Le COMITÉ SYNDICAL



63 délégués au Parc se réunissent 3 à 4x par an. Ils votent le budget, les plans d'actions et prennent les grandes décisions

LA RÉGION

Nouvelle-Aquitaine

5 élus

LE DÉPARTEMENT

de la Gironde

3 élus

LES COMMUNES

et communautés de communes

51 élus

LA MÉTROPOLE

BORDELAISE ET

LES VILLES PORTES

5 élus

Le BUREAU

17 membres

élus par le Comité syndical, qui lui délègue une partie de ses pouvoirs : gestion des affaires courantes, préparation du budget et des plans d'actions, émission d'avis par délégation.



- Président : **Henri SABAROT**
- 8 Vices-Présidents** en charge d'une commission thématique

Les instances consultatives

> Conseil de développement

(membres issus de la société civile)

> Conseil scientifique

(membres issus de la communauté scientifique)

Leurs membres émettent des avis et participent aux actions menées par les commissions.

Les commissions thématiques

Composées d'élus et techniciens du Parc mais aussi de partenaires et de socioprofessionnels, elles proposent des actions pour la mise en oeuvre de la Charte et en assurent le suivi.

Patrimoine naturel



Éducation à l'environnement

Paysage & urbanisme

Transition énergétique

Santé & Social



Économie territoriale

Agriculture et alimentation



Tourisme

Natura 2000

Contrat local de santé

Leader



Une charte qui unifie le Médoc autour d'un projet de développement durable

À travers le Parc, ce sont 51 communes classées et 4 Communautés de communes, qui se sont engagées dans un vaste projet territorial visant à préserver et valoriser les richesses patrimoniales du Médoc. A leurs côtés, la Région Nouvelle-Aquitaine, le Département de la Gironde et l'Etat appuient les actions du Parc au bénéfice du territoire. La Métropole Bordelaise et ses villes portes sont associés au Parc et développent des partenariats avec celui-ci.

La Charte du Parc a été pensée et écrite par l'ensemble des forces vives du territoire.

Elle dresse les orientations stratégiques et les actions à conduire pour 15 ans.

18 professionnels constituent l'équipe technique du Parc.

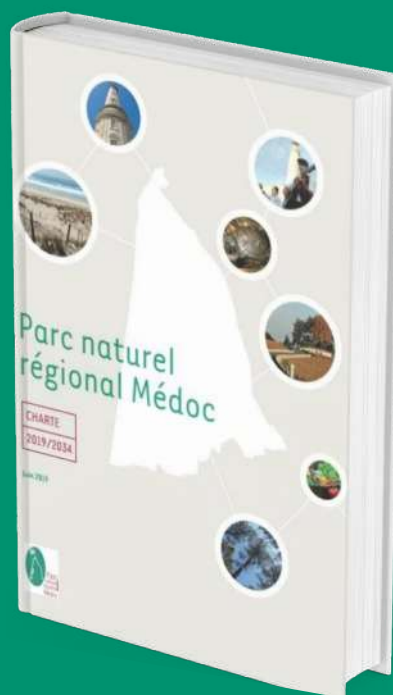
Ils mettent en œuvre le programme d'actions défini par les commissions thématiques pour protéger et valoriser le patrimoine naturel et culturel médocain, tout en favorisant l'économie locale et le bien-être de ses habitants.

La charte s'articule autour de 3 VOCATIONS :

Le Médoc, presqu'île évolutive qui accorde ses activités humaines avec les dynamiques naturelles

Le Médoc, territoire solidaire qui prend soin de ses équilibres pour renforcer son essor

Le Médoc, territoire ouvert et acteur d'une relation équilibrée avec la métropole



[> Découvrir la Charte du Parc](#)



Le Parc, quelles actions ?

pour l'environnement et le cadre de vie

PATRIMOINE NATUREL

Le Parc a pour mission de préserver les paysages et l'incroyable diversité faunistique et floristique qui y vit. Des travaux sont menés pour améliorer les connaissances scientifiques, mettre en réseau les acteurs du territoire et sensibiliser le grand public aux enjeux environnementaux.

Quelques exemples d'actions

- > Inventaires naturalistes. Actions spécifiques sur les chauves-souris et les abeilles sauvages.
- > Gestion des sites Natura 2000 et accompagnement des agriculteurs
- > Programme d'animations et de sorties pour sensibiliser les habitants au développement durable et faire découvrir le patrimoine naturel médocain.

TRANSITION énergétique

Afin de lutter contre le réchauffement climatique et la précarité énergétique, le Parc s'engage à conduire le territoire vers une meilleure consommation et production d'énergie. Des actions de sensibilisation, d'aide et de conseil auprès des habitants et des collectivités sont menées.

- > Création d'une antenne locale France Renov. Un conseiller spécialiste de l'énergie et de l'habitat accompagne les habitants gratuitement dans leurs projets de rénovation énergétique, par téléphone ou lors de permanences organisées sur l'ensemble du territoire.

URBANISME & PAYSAGES

La préservation des paysages emblématiques du territoire passe par un développement urbain raisonné. Le Parc accompagne les collectivités dans leurs démarches d'urbanisme.

- > Appui et conseil des collectivités
- > Publication de guides de bonnes pratiques en matière d'aménagement urbain
- > Organisation d'ateliers participatifs pour inclure l'habitant dans les projets d'aménagement de sa commune

AGRICULTURE

Le Parc accompagne les agriculteurs vers des pratiques respectueuses de l'environnement, aide à l'installation de nouvelles exploitations et veille à développer et valoriser les productions locales.

> Des visites à la ferme sont organisées tout au long de l'année pour rapprocher consommateurs et producteurs locaux !

> Le Parc publie un annuaire répertoriant l'ensemble des producteurs qui vendent en direct

> Organisation du Concours Général Agricole «Prairies et Parcours»

TOURISME DURABLE

Le Parc souhaite promouvoir la destination Médoc, fédérer les acteurs touristiques du territoire et les accompagner vers un tourisme durable.

> Développement de l'itinérance et installation de bornes de réparation vélo sur l'ensemble du territoire

> Développement d'une application mobile : une invitation à la balade et à la rencontre afin de découvrir autrement le Médoc et ses richesses.

> Organisation du forum du tourisme

Développement TERRITORIAL

Favoriser le développement d'actions innovantes, accompagner les communes dans la dynamisation de leurs centres bourg.

> Financement de projets grâce aux fonds européens LEADER

> Appui à la création du réseau Médoc Tiers-Lieux

> Diagnostic territorial sur l'économie sociale et solidaire dans le Médoc

> Appui aux projets de dynamisation des centres bourgs

MARQUE VALEURS PARC

Cette marque offre aux entreprises situées dans un Parc la possibilité de s'engager dans des démarches collectives et solidaires en faveur du développement durable.

> Labellisation des professionnels

> Animation du réseau

> Réalisation d'outils de communication visant à promouvoir la marque et ses bénéficiaires.



pour le bien-être des habitants

SANTÉ ET SOCIAL

Le Parc mène des actions visant à améliorer la qualité de vie de ses habitants, favoriser la solidarité, limiter les inégalités et améliorer l'accès aux soins.

Quelques exemples d'actions

- > Animation avec l'Agence Régionale de Santé du Contrat local de santé
- > Accompagnement des porteurs de projets pour de nouveaux services en santé
- > Création d'outils de sensibilisation et organisation de formations sur la santé environnementale
- > Accompagnement des élus et partenaires en tant qu'acteurs de la santé des habitants : formation aux premiers secours en santé mentale, formation sur la santé dans le logement...
- > élaboration d'outils ressources en santé et social
- > Accompagnement de l'emploi saisonnier
- > Réalisation du calendrier Santé et Environnement

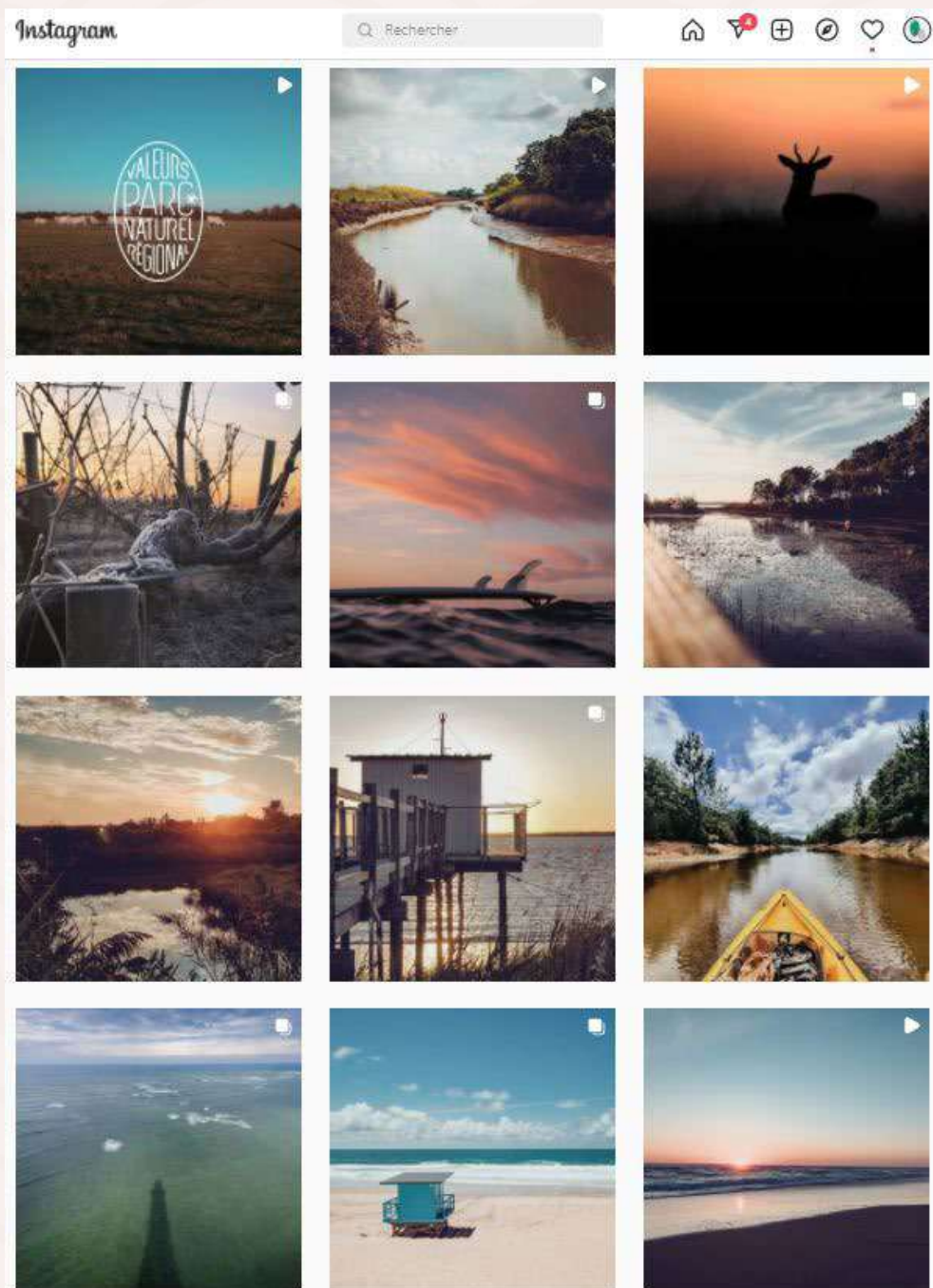


Suivez-nous sur les réseaux !



Instagram

Partagez vos plus belles photos du Médoc
avec #monmédoc



Suivez toute l'actualité du Parc sur la page facebook
[@parcnaturelmédoc](#)



VISITEZ
AUTREMENT

le Parc naturel régional Médoc

VISITEZ AUTREMENT

le Parc naturel régional Médoc



Les Grès Médocains

Les Grès Médocains façonnent depuis 4 générations l'argile. Venez découvrir ce lieu insolite, hors du temps, où vous apprendrez toutes les étapes de fabrication des briques, carrelages, accessoires et poteries pour la construction et la décoration. Des ateliers découverte vous permettront même de réaliser un objet vous-même.

- > Créées en 1880, les briques de Brach sont à la base de nombreuses constructions sur la côte Atlantique.
- > La terre travaillée par Les grès Médocains est extraite des carrières situées à proximité de l'entreprise

3 route de Carcans, 33480 Listrac-Médoc / +33 5 56 58 16 58
gresmedocains@aol.com gres-medocains.fr

Chocolaterie Mademoiselle de Margaux

Depuis 1969, la chocolaterie propose des spécialités de chocolats fins et originaux, parmi lesquelles les Sarments du Médoc et les Guinettes, aujourd'hui recensés dans l'inventaire du patrimoine gastronomique aquitain.

- > En 1981, un petit incident de fabrication dans l'atelier donne naissance à un brin de chocolat fin dont la forme sinuose évoque les sarments de vigne... C'est ainsi qu'est née la principale spécialité de la maison, les « Sarments du Médoc ».

Coordonnées : 37 rue de la Trémoille, 33460 Margaux-Cantenac +33 5 57 88 39 90
contact.web@mademoiselledemargaux.fr mademoiselledemargaux.com



Les Noisettines du Médoc

Situées à Blaignan-Prignac, les Noisettines du Médoc vous accueillent chaleureusement lors de visites et dégustations gratuites. La visite retrace l'historique de l'aventure de ces petites noisettes, lentement cuites dans un sirop maison, puis enrobées d'un caramel soufflé afin de garder finesse et légèreté en bouche. Créées en 1980 dans le chai de la famille Noyez, au cœur des vignobles médocains, les Noisettines sont aujourd'hui une spécialité girondine incontestée !

- > En 2017, le nom propre Noisettines rentre au Petit Larousse comme définition et en 2018 l'entreprise est reconnue par le Collège Culinaire de France comme Artisan de qualité.

1 La Landette, 33340 Blaignan-Prignac +33 5 56 09 03 09
noisettines@gmail.com noisettines.fr



VISITEZ AUTREMENT

le Parc naturel régional Médoc

Manufacture de papier Ruscombes Paper Mill

Située à Margaux-Cantenac, la manufacture de papier Ruscombes Paper Mill fabrique encore à la main les beaux papiers qui sont utilisés en arts, en restauration et en conservation ou dans le domaine de l'édition. Venez découvrir les techniques de Frédéric Gironde, magicien en chef de cette fabrique extraordinaire. En véritable gardien des techniques ancestrales, il exerce son talent selon les méthodes traditionnelles qui lui permettent d'obtenir des papiers d'une extrême finesse et qualité.

23 cours de la Marne, 33460 Margaux-Cantenac +33 5 57 88 73 77
info@ruscombepaper.com ruscombepaper.com/fr



Des sorties nature à faire en famille avec Écoacteurs en Médoc

Située à Castelnau-de-Médoc, l'association Écoacteurs vous propose un large panel de sorties nature guidées : balades thématiques sur la réserve biologique dirigée de Lacanau, découverte des dunes boisées de Carcans à vélo, écoute du brame du cerf à Hourtin, randonnées en bord d'estuaire, approche des paysages à l'aquarelle... Que vous soyez seul, en famille ou entre amis, il y a forcément une sortie faite pour vous !

Retrouvez l'ensemble des sorties dans le programme d'animations disponible sur le site internet.

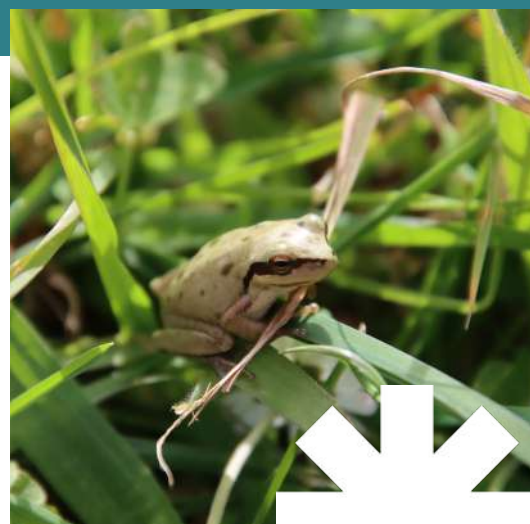
1 Avenue Gambetta, 33480 Castelnau-de-Médoc +33 9 83 69 18 79
tourisme@ecoacteursenmedoc.fr

Découverte du Nord-Médoc avec CPIE Médoc

Située au Verdon-sur-Mer, l'association Curuma CPIE Médoc vous propose tout au long de l'année un programme de conférences, d'animations et de sorties découvertes sur un territoire exceptionnel. Au travers de balades au cœur d'espaces naturels tels que les marais, la forêt ou encore la dune et son littoral, venez découvrir l'histoire, la faune et la flore de la pointe du Médoc. Les animations proposées en pleine nature vous permettront, par le biais d'approches adaptées à tous les âges, de découvrir des richesses historiques, culturelles et naturelles encore insoupçonnées.

Retrouvez l'ensemble des sorties dans le programme d'animations disponible sur le site internet.

15 bis route de Soulac, 33123 Le Verdon-sur-Mer +33 5 56 09 65 57
contact@curuma.org curuma.org



VISITEZ AUTREMENT

le Parc naturel régional Médoc



A pied, à vélo ou à cheval

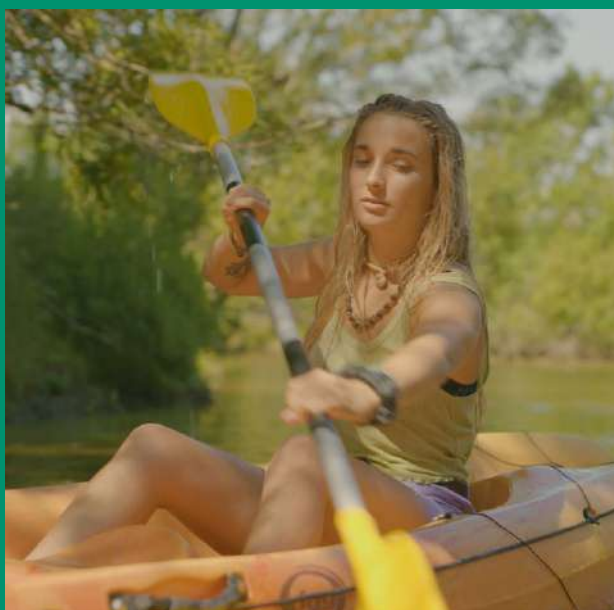
Partez explorer le Parc de manière responsable à travers 30 balades ! Découvrez l'ensemble des itinéraires sur le dépliant «Les balades du Parc» ou en téléchargeant l'application mobile (disponible gratuitement sur les stores dès mai 2022).



Testez le surf !

Partez à la découverte de nouvelles sensations! Debout sur votre planche, adonnez-vous aux joies de la glisse ! Le Parc naturel régional Médoc est le terrain de jeu idéal pour les amateurs de glisse débutants ou confirmés.

Avant de vous jeter à l'eau, rendez-vous dans l'une des écoles labélisées « [École Française de Surf](#) » pour vous perfectionner et recevoir les consignes de sécurité.



Kayak et gambas sur les bords d'estuaire

Que ce soit en totale autonomie le long du chenal du Gua ou bien lors d'une expédition accompagnée, le kayak vous fera découvrir autrement le plus grand estuaire d'Europe et son incroyable biodiversité au départ de Saint-Vivien-de-Médoc ! Après l'effort, le réconfort, les producteurs d'huîtres et de gambas vous attendent au village ostréicole pour vous faire goûter leurs produits locaux.

À vos pagaies pour découvrir les plus grands lacs d'Europe

Offrez-vous une découverte originale du Parc naturel régional Médoc en le parcourant en canoë, en kayak ou en stand up paddle. Les sports de pagaie permettent de découvrir les cours d'eau et étangs aménagés du Parc, avec un impact environnemental très limité tout en pratiquant une activité physique.



Toute l'actualité du Parc sur
pnr-medoc.fr



Nos histoires s'écrivent ici...



Parc naturel régional Médoc

21 rue du Général de Gaulle, 33112 Saint-Laurent-Médoc
05 57 75 18 92 | contact@pnr-medoc.fr