

Risques sanitaires liés aux milieux naturels

Les allergies liées aux espèces végétales

Bruno TUDAL – Cogérant de Biodiv'AirSanté SARL

Conférence Pays-Médoc – Salle des fêtes de St-Laurent – 07/12/2017

Pollens allergisants : Contexte



Capteur RNSA
(photo : www.prse2-rhonealpes.fr/)

- ▶ En France, les pollens sont responsables de réactions allergiques chez 10 à 20% de la population. On estime que cela atteindra 50 % en 2050.
 - ▶ Communément nommé « **rhume des foins** », cela se manifeste par des **rhinites**, des **conjonctivites** ou de l'**asthme** allergiques, des affections qui nécessitent évidemment des soins (coût 3 milliards d'€).
 - ▶ Cyprès, bouleau, platane, graminées (ornementales),...
 - ▶ Effet du climat et activités humaines :
Ex. plantes invasives : Baccharis et Ambroisie => + allergisants avec la T° et pollution
 - ▶ Actions de réduction rares ! (choix essences locales)
- On soigne les conséquences sans agir sur les causes.

Pollens allergisants : Les plus fréquents

Quelques espèces à surveiller localement



Amélioration
de la qualité
sanitaire de
l'environnement
extérieur

des établissements sanitaires
et médico-sociaux

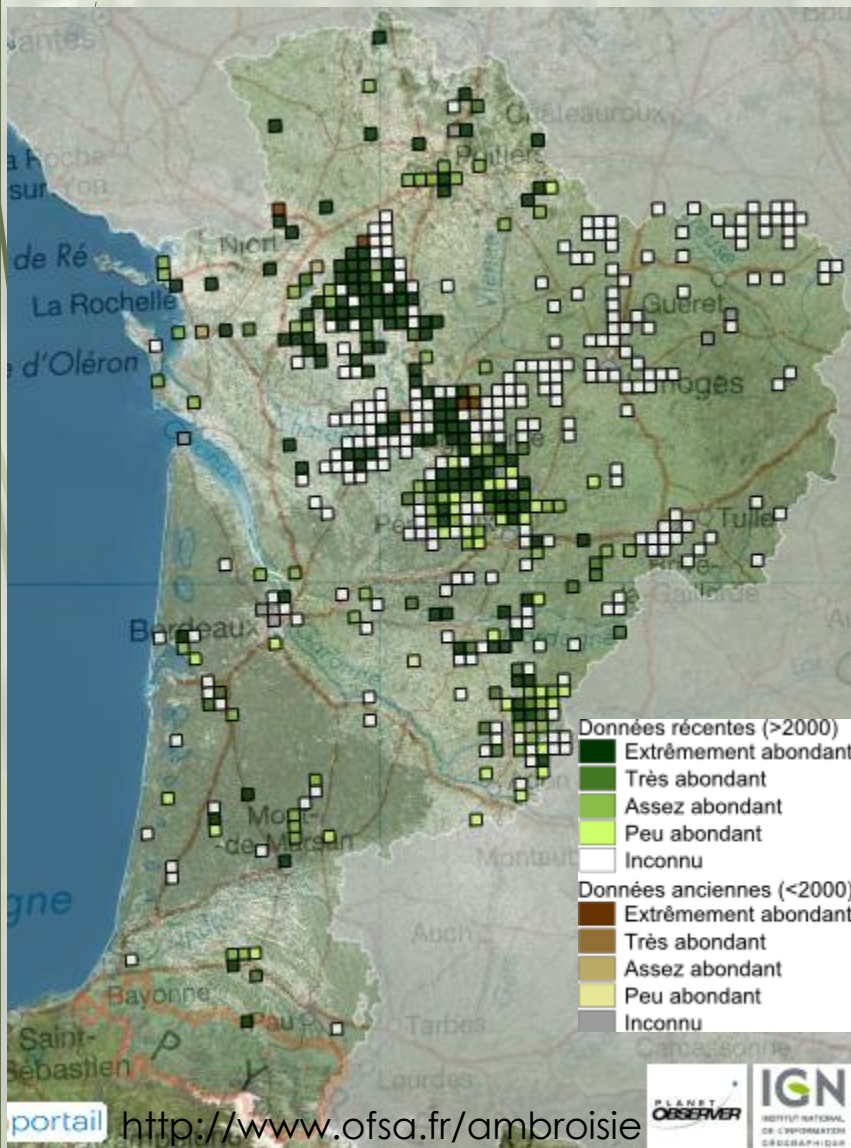
témoignages en Nouvelle-Aquitaine

Livret réalisé par Bruno TUDAL,
téléchargeable sur
www.biodivairsante.fr

Pollens allergisants : Gestion



Exemple de l'Ambroisie



- **Ambroisie à feuilles d'armoise** (*Ambrosia artemisiifolia* L.) Jusqu'à 1,7 milliards de grains de pollen / jour / plant mûre.

Jusqu'à 3 000 semences produites / plant mûre.

- **Coûts de santé** estimés pour la seule région Rhône-Alpes à 20 millions d'euros par an.

Non seulement le pollen d'ambroisie présente peu d'intérêt pour les abeilles, mais il est aussi susceptible de réduire la vie des précieuses butineuses.

- **Foyer :** Deux-Sèvres/Charentes/Dordogne/Lot-et-Garonne

- **Actions de lutte :** routes et agriculture principalement (ex CD24)

- **Infos :** <http://www.ofsa.fr/ambrosie>

alle des fêtes de St-Laurent – 07/12/2017



Exemple de Baccharis



► **Baccharis halimifolia**

Souvent conservé dans les jardins privés pour l'ornement.
Fleurit en été.

Plante invasive (exotique envahissante) originaire d'Amérique du Nord.

Pollen allergisant : connu aux États-Unis, inconnu en France.



BACCHARIS

Complément alimentaire

Pollens allergisants : Information

Sources d'informations



Nouveauté
Géolocalisation

Régions sélectionnées pour vos alertes (3 max)

Pollens sélectionnés pour vos alertes (3 max)

Conseil sur le pollen présent dans l'air (alertes 1 à 3)

Météo

Nouveauté
Alerte pollution

Pollens allergisants : Conseils

- ▶ S'informer sur les pics de pollens auxquels on est allergique.
- ▶ Éviter de sortir ou d'ouvrir les fenêtres aux heures les plus chaudes (plutôt le matin).
- ▶ Ajuster éventuellement la prise d'anti-histaminiques.
- ▶ Se protéger le visage, éviter de se frotter les yeux.
- ▶ Éviter la piscine (chlore) ou le jardinage (tonte,...).
- ▶ En rentrant le soir, changer de vêtements et prendre une douche (cheveux).
- ▶ Consulter votre médecin si besoin.

Références et liens

► Pollens allergisants

RNSA :

www.rnsa.fr

OFSA :

www.ofsa.fr

Merci de votre attention



Bruno TUDAL

bruno.tudal33@gmail.com

06 73 50 71 32

www.biodivairsante.fr

