

# Plan de Parc

CHARTRE DU PNR MÉDOC  
2019/2034

Juin 2019



## PAYSAGES DU MÉDOC

- Les unités paysagères
1. L'estuaire et ses rivages
    - 1.1 Les marais de Ludon-Médoc
    - 1.2 Les bords d'estuaire
    - 1.3 Les terrasses viticoles
    - 1.4 Les clairières de vignes
    - 1.5 La forêt mixte
    - 1.6 Les marais du nord Médoc
  2. La Pointe de Grave
  3. Les landes médocaines
  4. Le littoral atlantique

- Les sites protégés
- Sites inscrits
  - Sites classés
  - Sites Unesco
  - Sites ZPPAUP et AVAP

## RISQUES NATURELS

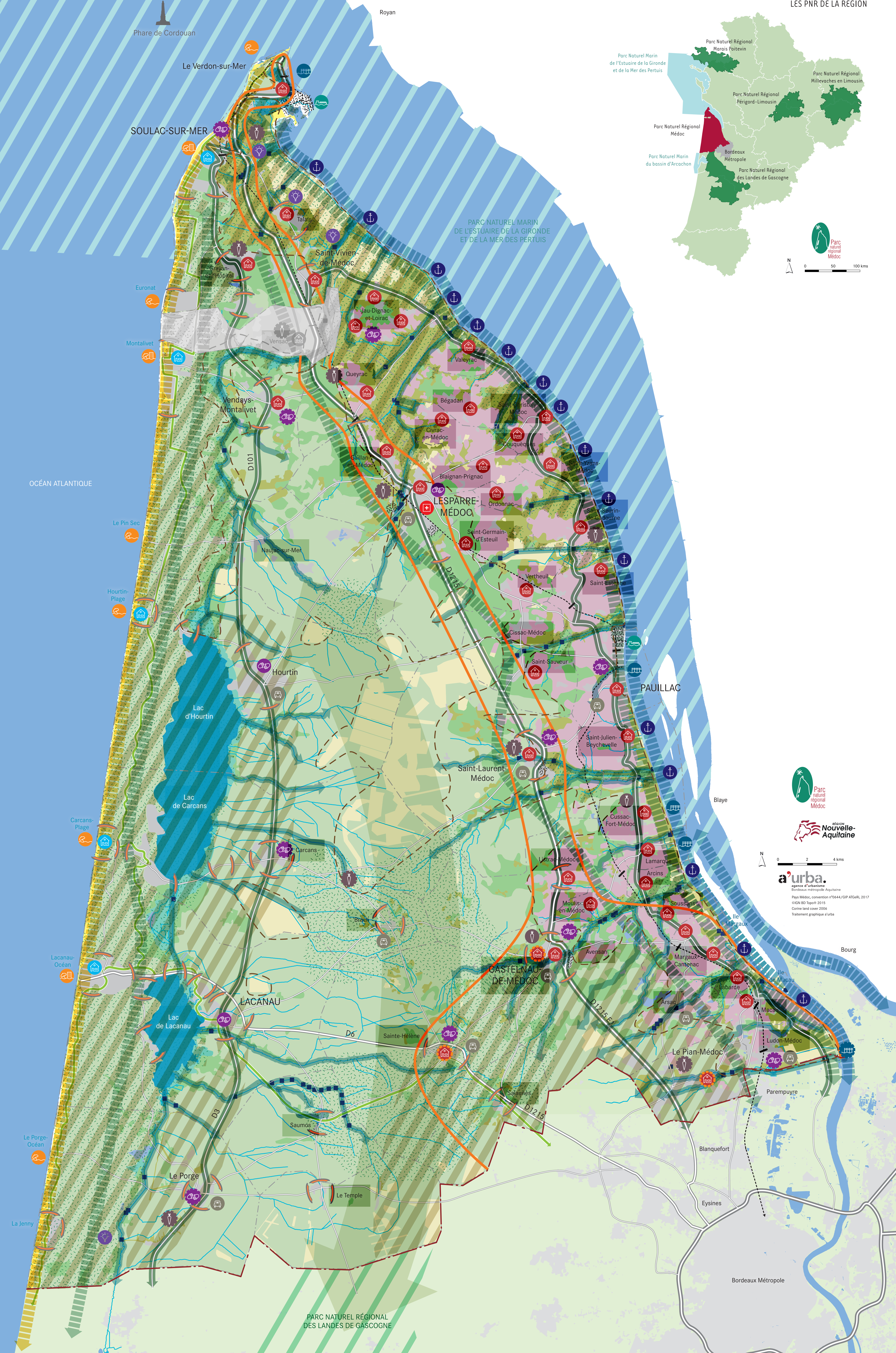
- Risque « inondation »
- Zones exposées à des risques élevés
  - Zones exposées à des risques importants
  - Zones potentiellement inondables pour une crue centennale
  - Zone soumise au risque « feux de forêt »
- Aléa « érosion côtière » à 2040
- Aléa faible
  - Aléa moyen
  - Aléa fort

## PRÉSERVATION DE LA BIODIVERSITÉ

- Zonages réglementaires
- Sites Natura 2000
    - Sites continentaux
    - Sites marins
    - Réserves naturelles nationales
    - Réserves biologiques dirigées
    - Forêts publiques gérées par l'ONF
  - Zonages d'intervention foncière et espaces gérés
    - Espaces Naturels Sensibles du Département
    - Zones de préemption
    - Espaces naturels sensibles
    - Conservatoire du littoral
    - Périmètre d'intervention
    - Espaces acquis
    - Espaces gérés par le CEN Aquitaine
    - Propriétés de la Fondation Nationale pour la protection des Habitats Français et de la Faune Sauvage
    - Réserves de chasse et de faune sauvage
    - Réserves de chasse contractuelles
    - Propriétés ACCA et Sociétés de chasse

## CONTINUITÉS ÉCOLOGIQUES MAJEURES DU TERRITOIRE

- Réserveur de biodiversité global... des boisements de pins maritimes et milieux associés
- Réserveurs de biodiversité spécifiques...
- ...des milieux aquatiques
  - ...des milieux humides
  - ...des boisements de feuillus et forêts mixtes
  - ...des forêts dunaires
  - ...des dunes non boisées
  - ...des milieux ouverts
  - ...des dunes couvertes
  - ...des milieux ouverts
  - ...des dunes couvertes
  - ...des milieux ouverts
  - ...des dunes couvertes
- Corridors écologiques majeurs
- Corridor estuarien
  - Corridor des forêts feuillues et mixtes
  - Corridor global du massif de pins maritimes
  - Corridor dunaire (dune boisée et non boisée)
  - Trame bleue
  - Trame bleue estuarienne
  - Trame agricole (hors réservoirs de biodiversité)
  - Trame viticole à préserver
- Réguler la circulation des véhicules terrestres motorisés (VTM)
- Obstacles aux continuités aquatiques à résorber
  - Mettre en œuvre la régulation des VTM après avoir réalisé l'identification et la localisation précise des lagunes
- Espaces à valoriser par l'activité agricole
- Espaces à valoriser par l'élevage extensif
  - Trame viticole à préserver
  - Accompagner les exploitations vers des démarches agro-environnementales



### VOCATION 1 Le Médoc, presqu'île évolutive qui accorde ses activités humaines avec les dynamiques naturelles

- Cœurs de biodiversité à préserver
- Milieux aquatiques à préserver et restaurer en priorité
  - Obstacles aux continuités aquatiques à résorber
  - Maintenir les richesses écologiques et paysagères des rives des lacs médocains et des zones humides
  - Préserver les espaces dunaires
  - Maintenir la vocation forestière et multifonctionnelle du massif (principalement composé de Pins maritimes)
  - Conserver les fonctionnalités de la forêt mixte (principalement constituée de feuillus)
- Réguler la circulation des véhicules terrestres motorisés (VTM)
- Mettre en œuvre la régulation des VTM après avoir réalisé l'identification et la localisation précise des lagunes
- Espaces à valoriser par l'activité agricole
- Espaces à valoriser par l'élevage extensif
  - Trame viticole à préserver
  - Accompagner les exploitations vers des démarches agro-environnementales

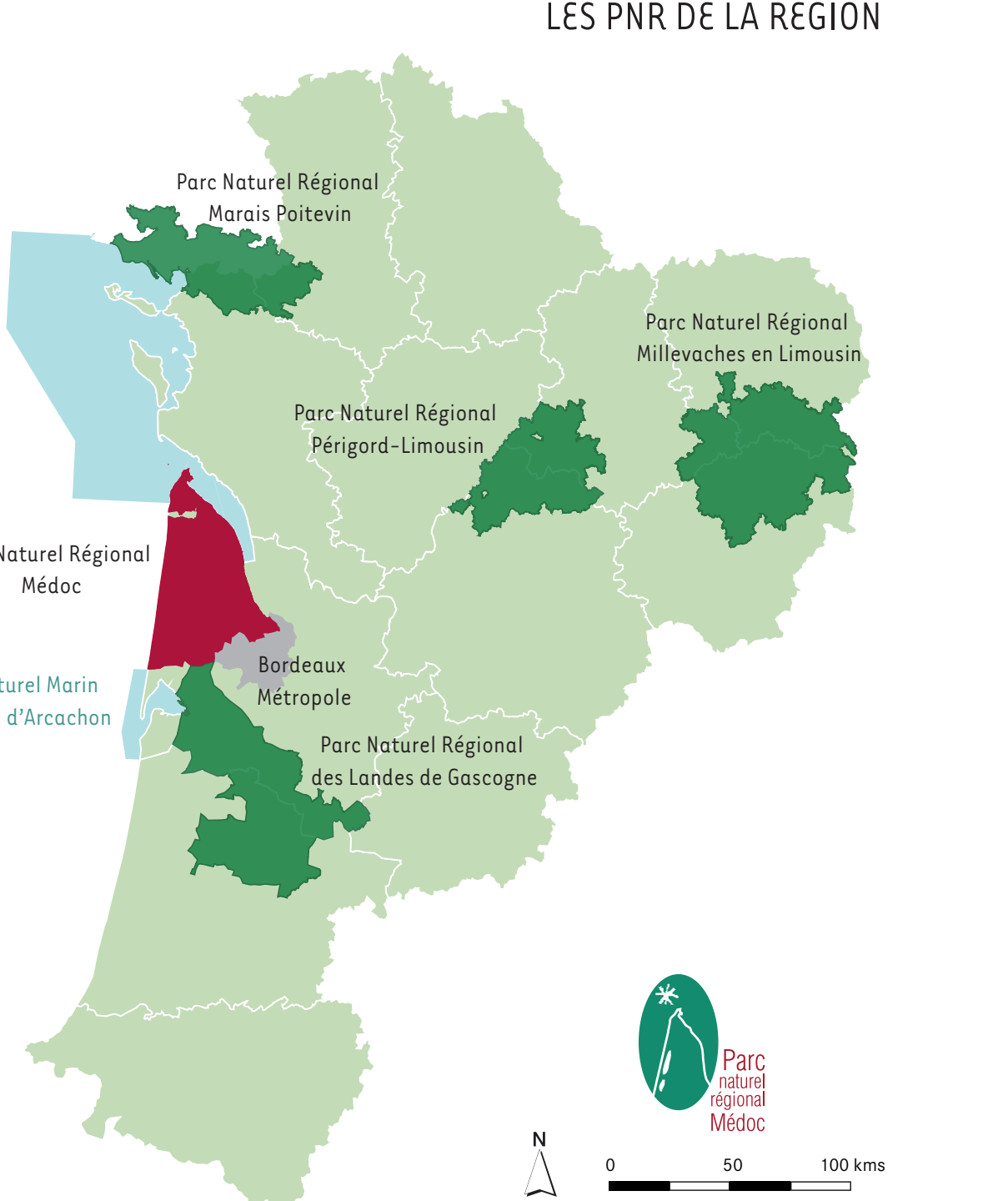
### VOCATION 2 Le Médoc, territoire solidaire qui prend soin de ses équilibres pour renforcer son essor existant | en projet

- Développer les tiers-lieux (espaces de travail partagés)
  - Favoriser l'innovation dans les activités traditionnelles (gemmage, activités aquacoles et ostréicoles, etc.)
  - Déployer un archipel de terres agricoles visant à alimenter un système alimentaire territorial
  - Structurer une offre de soin de proximité et diversifiée en lien avec la clinique de Lesparre
- Affiner et compléter les corridors écologiques et paysagers à protéger dans les documents d'urbanisme
- ...liés à l'espace forestier ou aux marais bordant l'estuaire
  - ...liés aux vasières, aux fleuves et à l'estuaire
  - ...liés aux milieux dunaires
- Corridor global du massif de pins maritimes
- Assurer une dynamique territoriale de projets économiques structurants dans une logique d'insertion paysagère et environnementale
  - Valoriser les routes paysages
  - Développer une itinérance à partir des pistes cyclables structurantes

### VOCATION 3 Le Médoc, territoire ouvert et acteur d'une relation équilibrée avec la métropole

- Développer les aires de covoiturage
  - Développer une offre d'itinérance touristique connectée aux pontons
  - Pontons en projet
  - Valoriser et aménager les petits ports et lieux emblématiques estuariens (ex. phare)
  - Stations littorales engagées
  - Maintenir les coupures d'urbanisation
  - Mettre en œuvre les ateliers participatifs du paysage dans les zones prioritaires visant à identifier les secteurs dégradés
- Consolider la géographie prioritaire selon les situations locales
- Bourgs principaux
- Autres bourgs
- Veiller à la qualité de l'urbanisme selon les situations locales
- Encourager la revitalisation des centres-bourgs et la reconquête du parc vacant dégradé
  - Développer de nouvelles formes urbaines économes en espace, diversifiées et adaptées au contexte local
  - Maîtriser le développement urbain des stations littorales dont l'attractivité repose sur la qualité du cadre de vie
- Orienter le développement urbain dans les enveloppes dédiées
- Terminaux portuaires de Bordeaux Port Atlantique

Le plan de parc représente les orientations et mesures de la chartre. L'échelle du plan ne permet pas une utilisation de ce dernier à une échelle supérieure à 1/100 000.



Logo of Nouvelle-Aquitaine and a'urba.

Agence d'urbanisme Bordeaux métropole Aquitaine  
Pays Médoc, convention n°0644/GP A'URBA, 2017  
© 2019 A'URBA  
Carte land cover 2006  
Traitement graphique a'urba